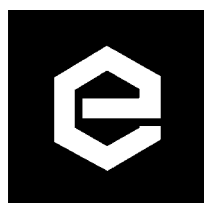
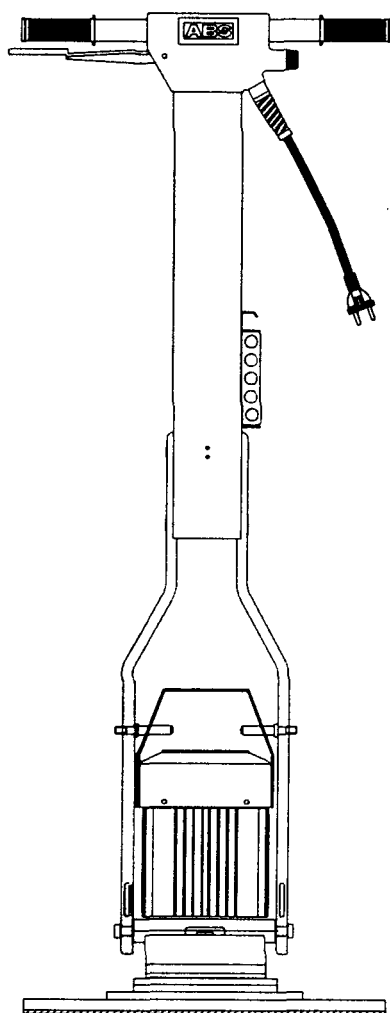


INSTRUKTIONSHANDBOK GOLVSLIPMASKIN 833



ERNEX SYSTEM AB

GÖTEBORG

Telefon 031-89 12 70

Fax 031-49 27 06

STOCKHOLM

Telefon 08-18 20 70

Fax 08-645 03 42

Innehåll

Avsnitt

Teknisk data
Teknisk information
Reservdelar
Säkerhetsföreskrifter
Tillbehör
Användningsområde
Driftsinstruktioner
Felsökning

Teknisk data

Nätanslutning 1-fas 230V 50 Hz

Effekt 1-fas 0.9 kW 117 rpm

Vikt 43 kg

Tillbehör som ingår 1 st verktygsskiva för sliprondeller
1 st stålsliprondell k16
1 st verktygsskiva för stenar och borstar.

Den ekvivalenta bullernivån vid drift varierar mellan 84-89 dBA beroende på underlag och tillbehör som används. Tomgångskörning 80 dBA.

Uppmätta vibrationsnivåer i handtaget ligger under Leq 2.5 m/s² och Peak 10m/s²

CE

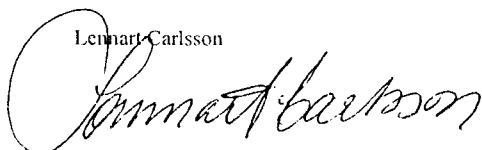
-Konformitetsdeklaration

Vi intygar och ansvarar för att denna produkt överensstämmer med följande norm och dokument: EN 292-1, EN 292-2, EN 294, EN 60 204-1 enligt bestämmelserna i riktlinjerna 73/23/EEC, 89/336/EEC (från 1/96).

CE

- 96 GÄLLER FÖR MASKINERNA 811,833,852,860

Lennart Carlsson

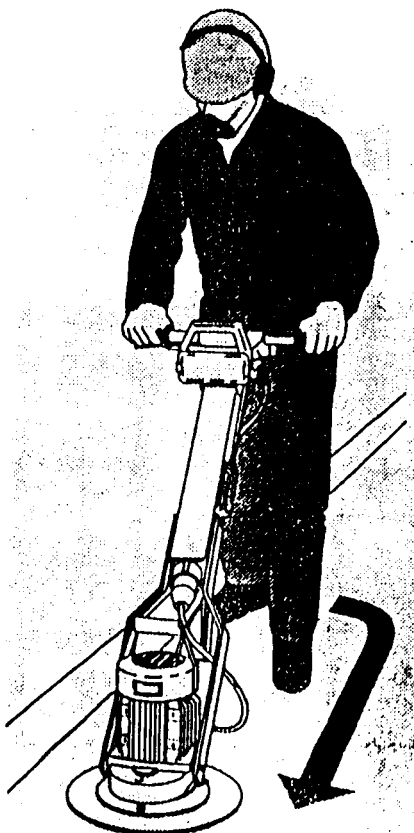


OPTIROC AB, DJUPDALSVÄGEN 10, BOX 991, 191 29 SOLLENTUNA

Säkerhetsföreskrifter

Dessa säkerhetsföreskrifter SKALL noggrant läsas av var och en som använder maskinen.

- 1 Följande skyddsutrustning bör användas hörselskydd, skyddsskor, andningsskydd och skyddshandskar.
- 2 Kontrollera maskinen före varje start med avseende på skador.
- 3 Maskinen bör vid drift vara ansluten till dammsugare via dammsugarkåpan.
- 4 Maskinen rekommenderas att köras i korta pass.
- 5 Vid körning mot väggar eller andra fasta föremål får maskinen endast köras framåt med höger sida mot vägg. (Enligt bilden nedan.)
- 6 Maskinen kan på mjuka underlag göra tvära kast då tillbehör som spikskiva, grova slipklossar eller stålborstar används.
- 7 Golvslipmaskinen är utrustad med "DÖD MANS GREPP", vilket innebär en tvåhandsmanöver i startmomentet.
- 8 Rekommendation att hålla ett säkerhetsavstånd på ca 2m för obehöriga.
- 9 Tänk på att hålla undan elkabeln från verktygsskivan.



Tillbehör

Benämning	storlek	Art nr:
Skiva för stenar/borstar		8335030
Skiva för sliprondeller		8335010
Papperssliprondell	Nr 16	8339510
	Nr 24	8339520
	Nr 30	8339530
	Nr 40	8339540
Stålslipsrondell	Nr 16	8339511
	Nr 24	8339521
	Nr 36	8339531
Rivklossar	Nr 03	8339323
	Nr 06	8339319
	Nr 16	8339321
Rivklossar roterande	Nr 03	8339324
	Nr 06	8339325
	Nr 16	8339326
Slipstenar	M 16	8339320
Stålborstar		8339330
Glättskiva		8335600
Spikskiva		8335100
Diamantskiva	12 segment	8335200
Hjulställ		8335500
Dammsugarkåpa		8336000
Belysning		8335402

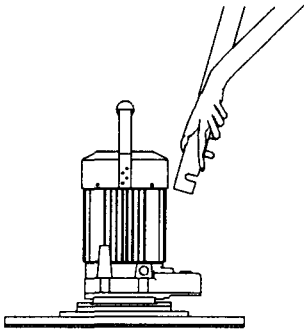
Användning

I nedanstående tabell anges tillbehör samt exempel på deras användningsområde.

Tillbehör	Användningsområde
Stålborstar	Mattrester Betonghud
Slipstenar	Betong Betongskarvar
Slippapper	Avjämningsmassor Finspackel Klinkers Målade golv
Stålslipsrondell	Betong Golvspackel Grövre ojämnheter
Rivklossar fasta och roterande	Betong Färg Asfalt Asfaltspapp Limrester
Spikskiva	Grovrengöring Lumpapp
Diamantslipskiva	Betong krav på hög avverkning
Glättskiva	Nylagd betong

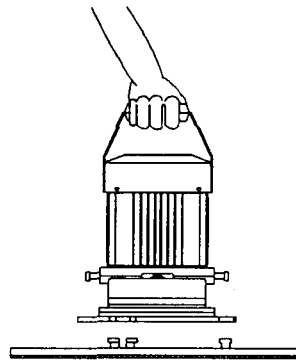
Driftinstruktioner

Montering och start görs i enkla handgrepp enligt bildserien och beskrivningen här nedan.



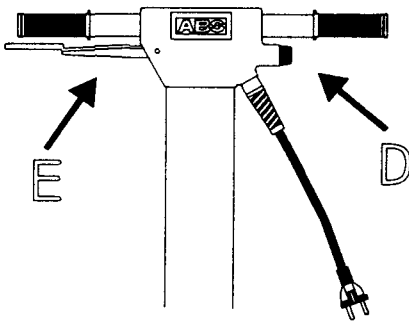
Montering av handtag

Greppa handtaget enligt bilden. Fjäderbelastade låssprintar gör att man snabbt och enkelt hakar på handtagsdelen på motordelen.



Montering/byte av verktygsskiva

Lyft motorn. Passa in hålen på motorns medbringarskiva till verktygsskivans medbringartappar. Ställ ned motorn. Vrid motorn till låst läge. (Bajonettfattning.)



Startmanöver

- 1 Anslut nätanslutningen.
- 2 Tryck in knappen-D.
- 3 Dra upp handtaget-E.
- 4 Släpp därefter knappen-D.
- 5 Golvslipmaskinen kan nu köras så länge handtaget-E hålls in. När handtaget släpps stannar motorn och en ny startmanöver måste göras

"Död mans grepp"

Golvslipmaskinen är av säkerhetsskäl utrustad med skydd mot ofrivilliga starter, vilket innebär en tvåhandsmanöver vid startmomentet. (Se bilden till ovan.)

Körinstruktioner

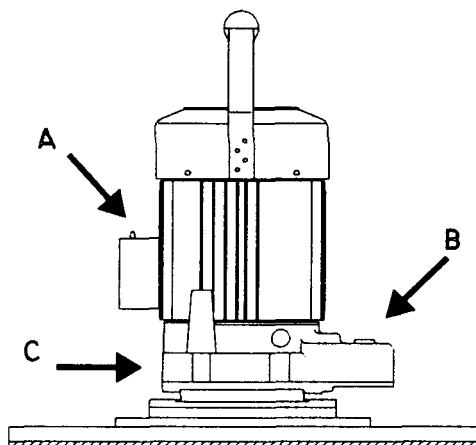
Håll handtaget löst mot kroppen. Maskinen manövreras enligt följande. Då handtagsdelen sänks något drar maskinen till höger, en höjning av handtaget gör att maskinen drar till vänster.

Felsökning

- 1 Kontrollera att rätt nätspänning finns.(Rätt spänning se teknisk data sid 3.)
- 2 Om maskinen inte startar eller knappt orkar dra runt verktygsskivan är orsaken antagligen en defekt startkondensator eller ett defekt startrelä.
- 3 Vid fel på motor kontakta teknisk information. (Se sidan 3.)

Överströmsskydd

För att skydda motorn är den försedd med ett överströmsskydd som automatiskt utlöses vid alltför hård belastning. Om överströmsskyddet utlösts måste knappen A tryckas in innan maskinen kan startas om. Är motorn het, låt den svalna före start. Maskinens egen vikt är väl anpassad för maximal avverkning .



Kontroll av oljenivå i växellådan

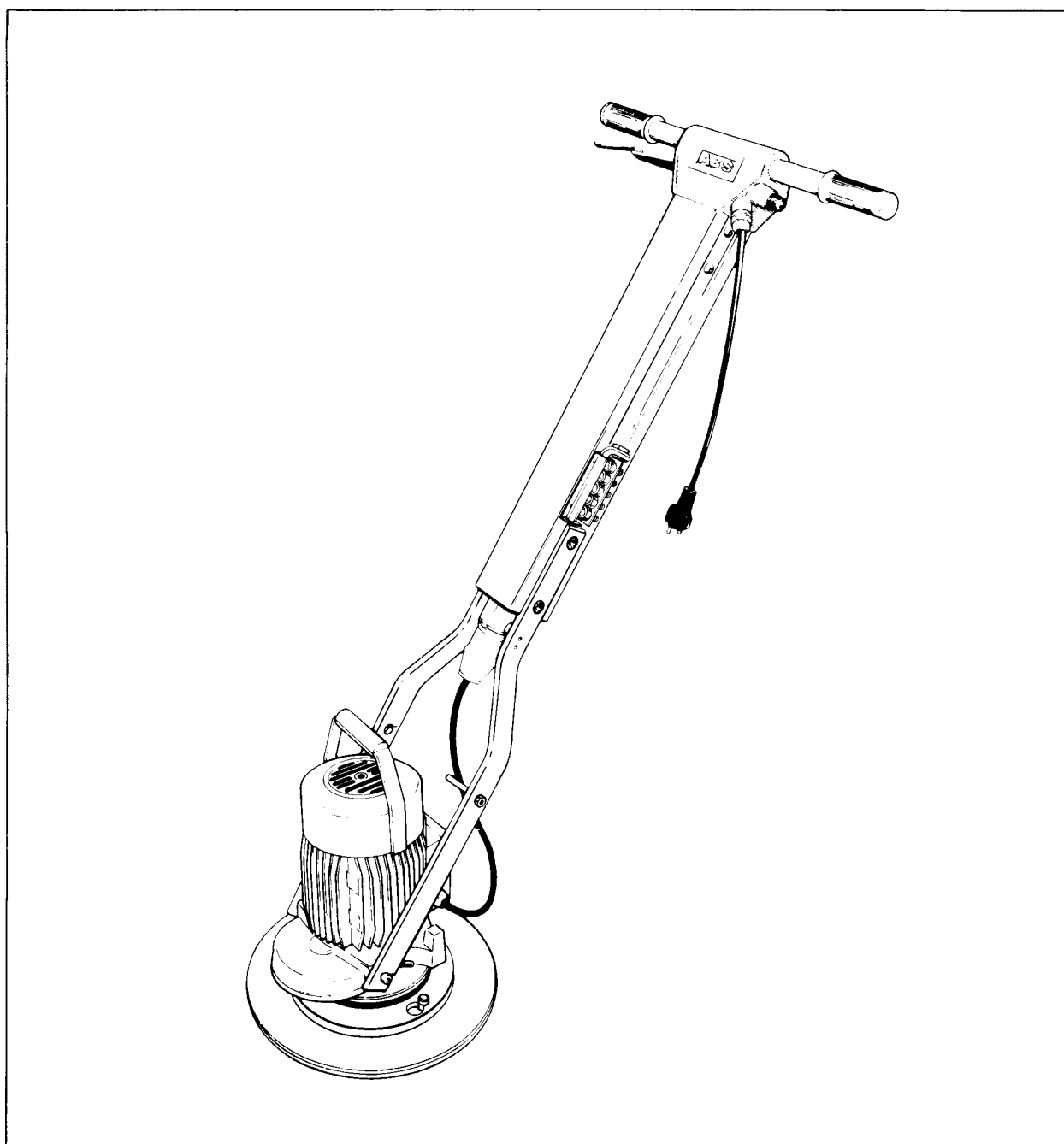
Oljenivån kontrolleras med tex. en skruvmejsel som sticks ned i oljepåfyllnings hålet B (se bild ovan). Nivån skall vara ca 15 mm på stickan, vilket motsvarar 2 dl olja. (Växellådsolja 80/90).

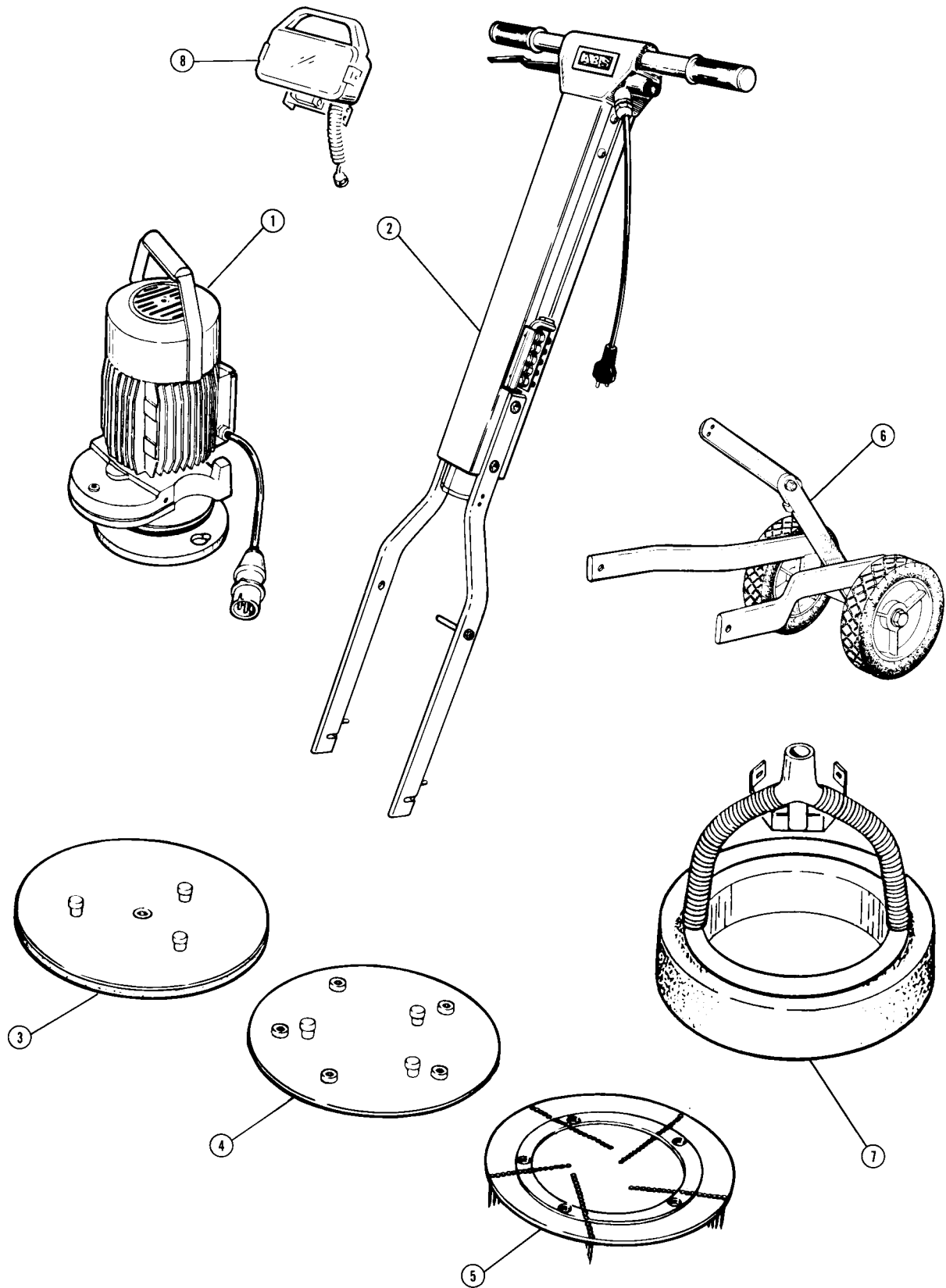
ABS

SPARE PART LIST / RESERVDELSLISTA

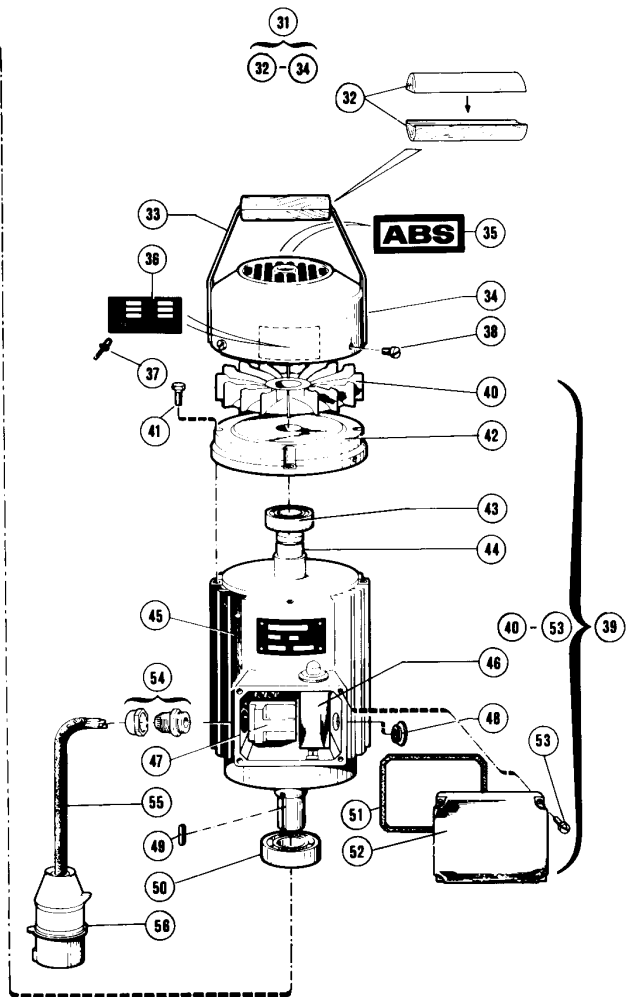
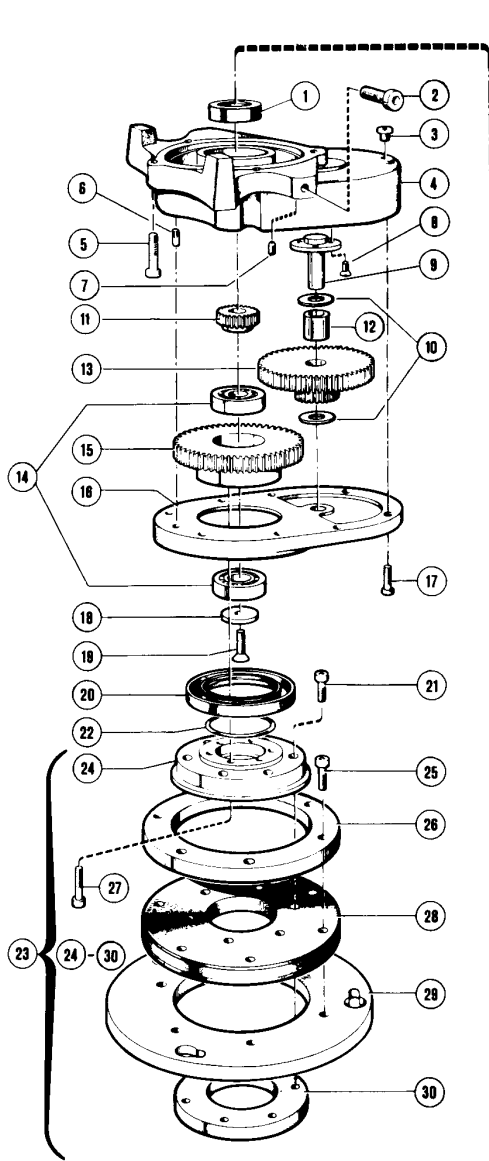
GOLVSLIPMASKIN 833/835

Från serienummer 833-2707

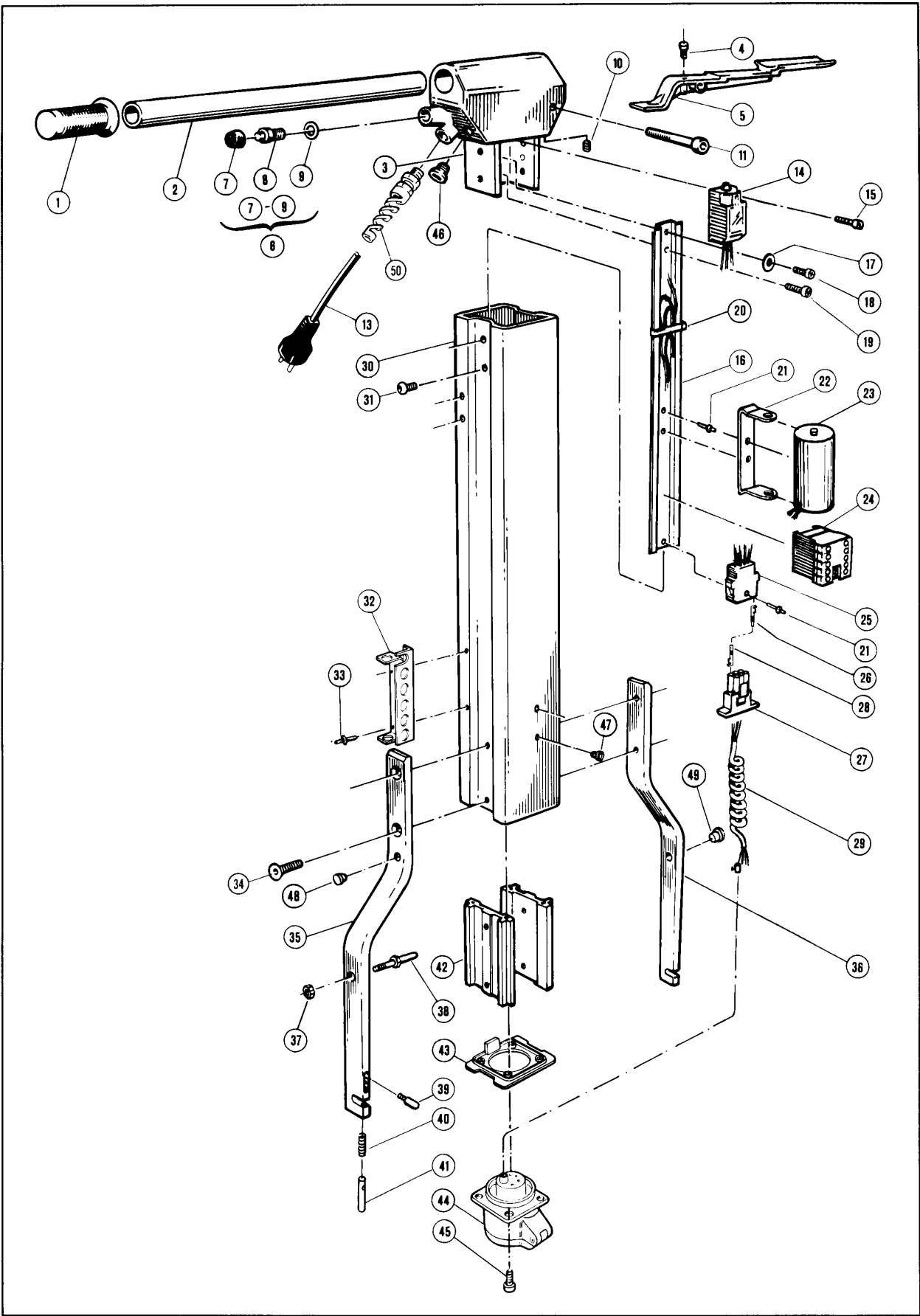




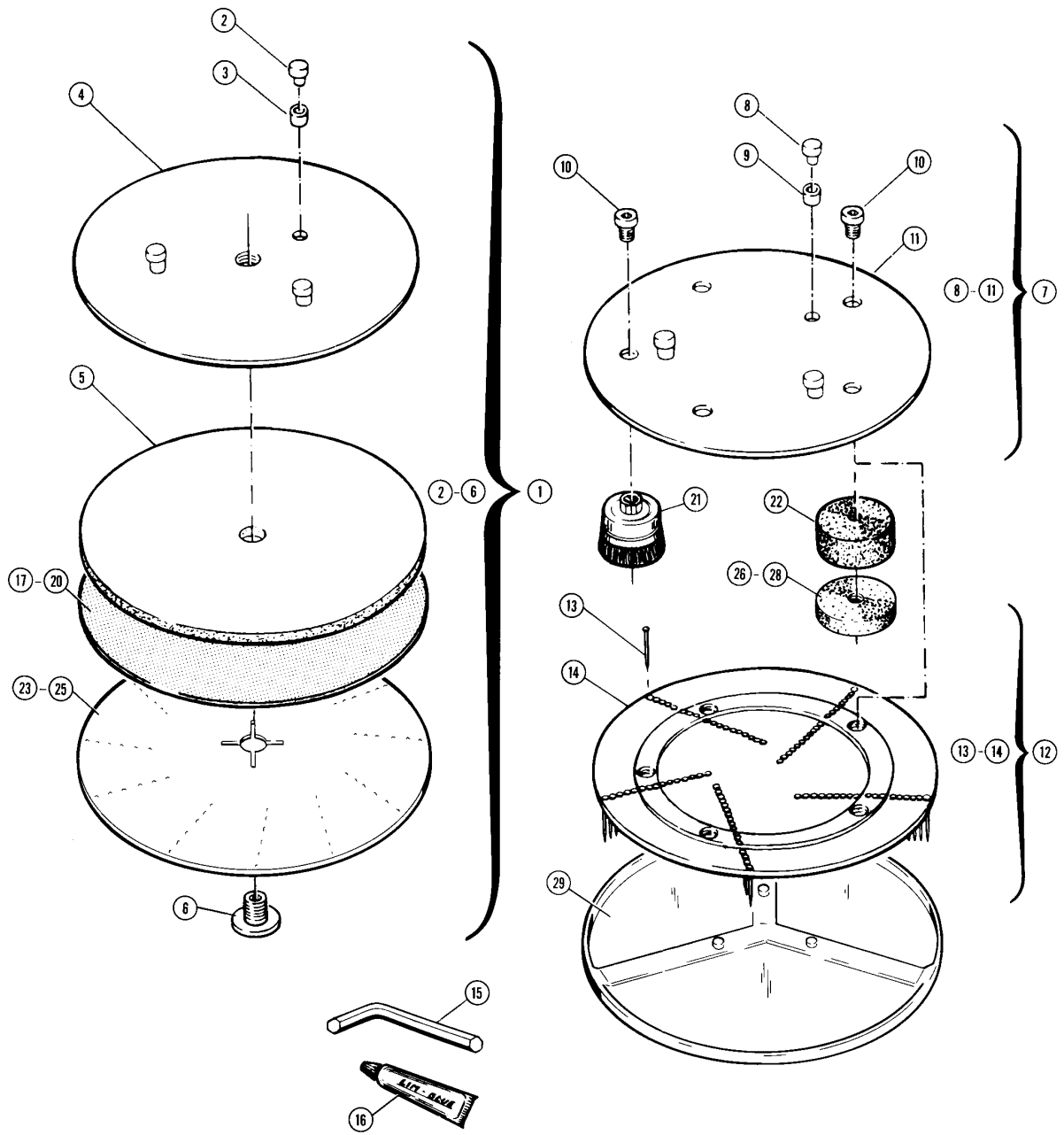
Pos.	Part No/ Art nr	Description	Benämning	Qty/ Ant	Remark/Anmärkning
	8330	Floor grinding machine	Golvslipmaskin		
1	8331000	Gearbox/Motor	Växellåda/Motor	1	See page/se sid 4
2	8333001	Handle	Handtag	1	See page/se sid 6
3	8335010	Disc for abrasive paper	Skiva för slipondell	1	See page/se sid 8
4	8335030	Disc for stones/brushes	Skiva för stenar/borstar	1	See page/se sid 8
5	8335100	Disc for steel nails	Skiva för stålspik	1	See page/se sid 8
6	8335500	Carriage	Hjulställ	1	See page/se sid 10
7	8336000	Vacuum cleaner cover	Dammsugarkåpa	1	See page/se sid 12
8	8335402	Machine light.	Maskinbelysning kompl	1	See page/se sid 12



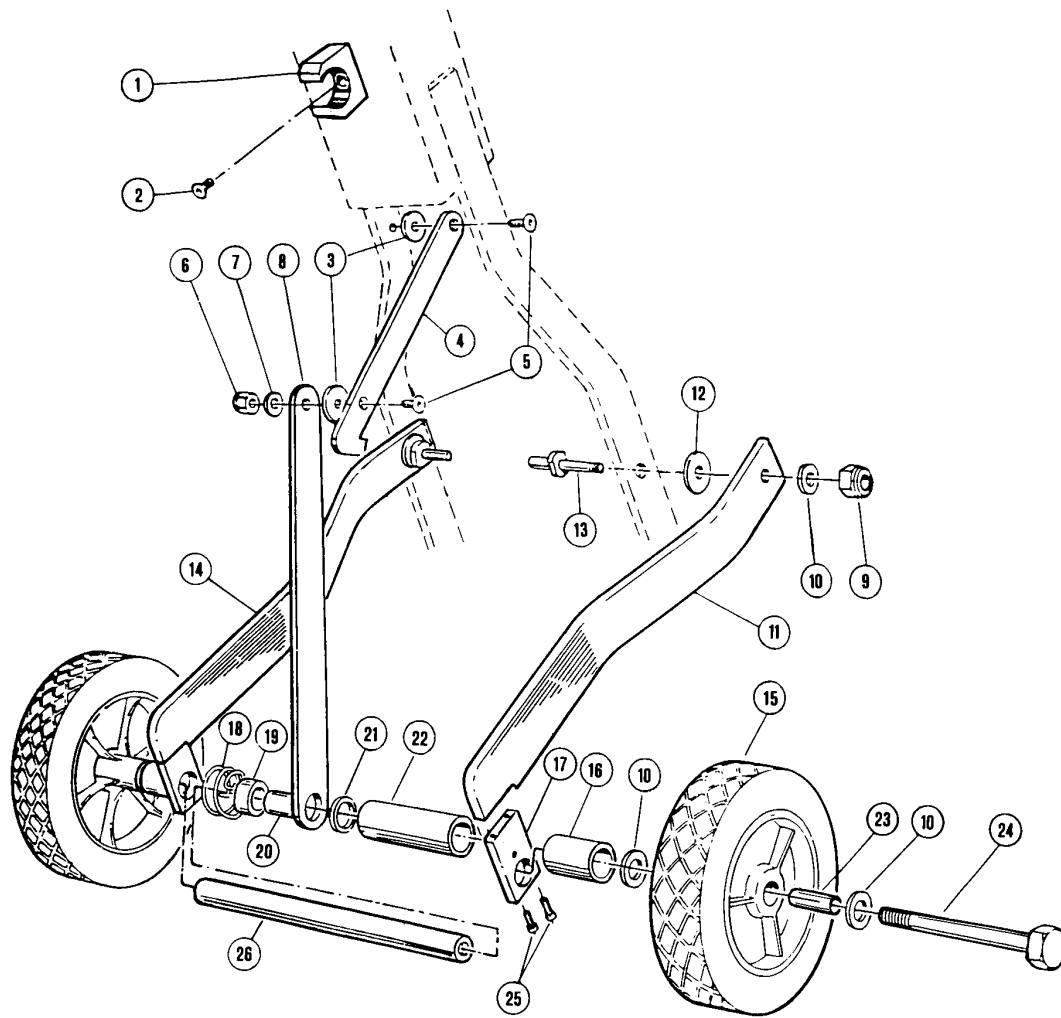
Pos.	Part No/ Art nr	Description	Benämning	Qty/ Ant	Remark/Anmärkning
	8331000	Gearbox/Motor	Växellåda/Motor		
1	8331140	Seal upper	Tätning övre	1	
2	8331200	Screw	Skruv	2	MC6LS M12 x 40
3	8331220	Oil plug	Oljeplugg	1	DIN 908 M10 x 1
4	8331010	Gear housing	Växelhus	1	
5	8902236	Screw	Skruv	4	MC6S M6 x 35 FZB
6	8912444	Grooved pin	Räffelpinne	1	RPE 5 x 20
7	8901820	Screw	Skruv	2	SK6SS M6 x 10
8	8901011	Screw	Skruv	3	MF6S M5 x 10 FZB
9	8331070	Axle	Axeltapp	1	
10	8331091	Bronze washer	Bronsbricka	2	
11	8331060	Gear 18 teeth	Kuggghjul 18 kuggar	1	
12	8331081	Bushing	Bussning	1	
13	8331040	Gear 57/15 teeth	Kuggghjul 57/15 kuggar	1	
14	8331110	Ball bearing	Kullager	2	7204-BEP
15	8331030	Gear 60 teeth	Kuggghjul 60 kuggar	1	
16	8331021	Gear box cover	Växellådslock	1	
17	8902232	Screw	Skruv	8	MC6S M6 x 20 FZB
18	8331100	Steel washer	Stålbricka	1	
19	8901054	Screw	Skruv	1	MF6S M10 x 30
20	8331130	Seal lower	Tätning nedre	1	
21	8902234	Screw	Skruv	6	MC6S M6 x 25 FZB
22	8910480	O-ring	O-ring	1	
23	8334000	Coupling disc	Kopplingskiva		Pos 24-30
24	8334010	Flange, upper	Fläns övre	1	
25	8902232	Screw	Skruv	6	MC6S M6 x 20 FZB
26	8334040	Retainer ring, outer	Hållarring yttre	1	
27	8902234	Screw	Skruv	6	MC6S M6 x 25 FZB
28	8334020	Flexible disc	Hardyskiva	1	
29	8334050	Drive disc	Medbringarskiva	1	
30	8334030	Retainer ring, inner	Hållarring inre	1	
31	8332121	Fan cover and handle	Fläktkåpa med handtag		Pos 32-34
32	8332030	Wooden handle pair	Trähandtag par	1	
33	8332020	Handle hanger	Bärhandtagsfäste	1	
34	8332122	Fan cover	Fläktkåpa	1	
35	8999002	ABS decal	ABS-dekal	1	
36	8999050	Machine type plate	Maskintypskylt	1	
37	8906005	Pop rivet	Popnit	2	3,2 x 3,2
38	8901130	Screw	Skruv	4	ECS M5 x 10 FZB
39	8332001	Motor 220 V 0,9 kW 8 A	Elmotor 220 V 0,9 kW 8 A		Pos 40-53
40	8332131	Fan	Fläkt	1	
41	8902223	Screw	Skruv	4	MC6S M5 x 30 FZB
42	8332140	End shield	Lagersköld	1	
43	8907028	Ball bearing	Kullager	1	6005-2RS
44	8332160	Rotor and shaft	Rotor med axel	1	
45	8332170	Stator housing and winding	Statorhus med lindning	1	
46	8332100	Circuit breaker	Överströmsskydd	1	8 A
47	8332090	Start relay	Startrelä	1	
48	8915764	Blind plug	Blindpropp	1	Pr 22,5
49	8911511	Wedge	Plattkil	1	6 x 6 x 14
50	8907066	Ball bearing	Kullager	1	6206-2RS
51	8332250	Rubber gasket	Gummipackning	1	
52	8332110	Box cover and gasket	Plintlock med tätning	1	
53	8901120	Screw	Skruv	4	ECS M4 x 20 FZB
54	8915723	Cable coupling	Kabelförskruvning	1	Pr 22,5
55	8332050	Cable	Elkabel	1	RDOE 5 x 1,5 x 700
56	8971526	Connector	Stickpropp	1	
57					
58					
59					
60					



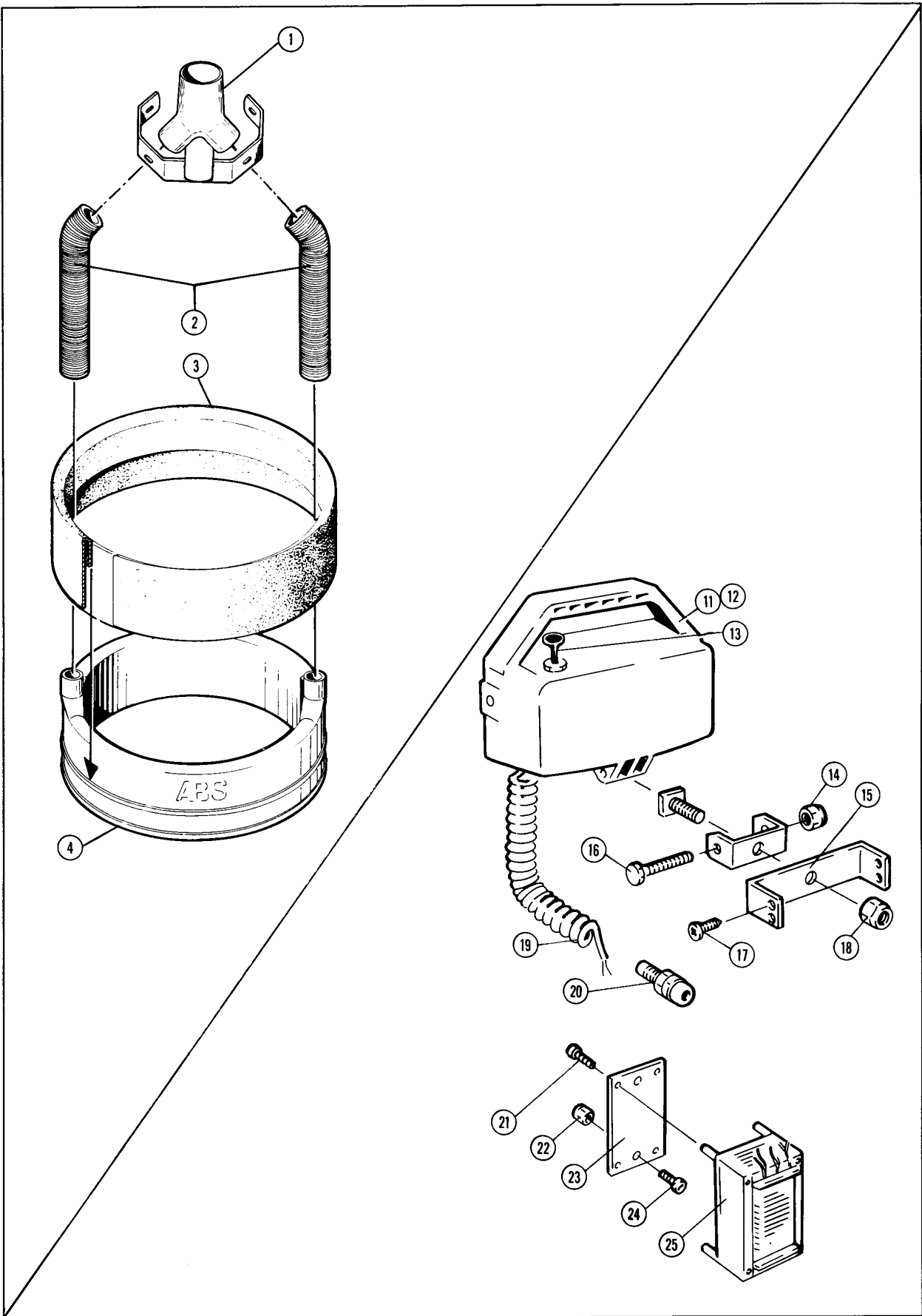
Pos.	Part No/ Art nr	Description	Benämning	Qty/ Ant	Remark/Anmärkning
	8333001	Handle	Handtag		
1	8333240	Plastic handle	Plasthandtag	2	
2	8333230	Handle tube	Handtagsrör	1	
3	8333153	Handle head	Handtagshuvud	1	
4	8902210	Screw	Skruv	1	MC6S M4 x 20 FZB
5	8333173	Switch lever	Strömställarm	1	
6	8333191	Push button complete	Tryckknapp komplett		Pos 7-9
7	8333200	Rubber tip	Gummiskydd	1	
8	8333192	Push button	Tryckknapp	1	
9	8333193	Spring washer	Fjädersring	1	
10	8901820	Screw	Skruv	1	SK6SS M6 x 10
11	8902269	Screw	Skruv	1	MC6S M8 x 60 FZB
12	8915716	Cable coupling	Kabelförskruvning	1	
13	8333251	Connector cord	Sladdställ	1	
14	8333162	Limit position switch	Gränslägesbrytare	1	
15	8902210	Screw	Skruv	2	MC6S M4 x 20 FZB
16	8333111	Slide rail	Dinskens	1	
17	8905828	Lock washer	Låsbricka	2	IZ 5,3 x 10 x 0,6
18	8900231	Screw	Skruv	1	MRX M5 x 6 FZB
19	8900232	Screw	Skruv	1	MRX M5 x 8 FZB
20	8915004	Cable strap	Buntband	2	
21	8906005	Pop rivet	Popnit	2	3,2 x 3,2
22	8333119	Capacitor bracket	Kondensatorhållare	1	
23	8333120	Starting capacitor	Startkondensator	1	
24	8950340	Relay	Kontaktor	1	
25	8982650	Female connector	Honkontakt	1	
26	8982660	Female pin	Honstift	5	
27	8982655	Male connector	Hankontakt	1	
28	8982665	Male pin	Hanstift	5	
29	8333255	Cable	Elkabel	1	5 x 1,5 mm ²
30	8333091	Profile tube	Profilrör	1	
31	8333371	Screw	Skruv	4	K6S M8 x 10 FZB
32	8333095	Screw and keyholder	Skruv och nyckelhållare	1	
33	8906017	Pop rivet	Popnit	2	4,0 x 4,8
34	8901053	Screw	Skruv	4	MF6S M10 x 25 FZB
35	8333021	Fork leg, left	Gaffelben vänster	1	
36	8333011	Fork leg, right	Gaffelben höger	1	
37	8904510	Locking nut	Låsmutter	1	DIN 985 M10 FZB
38	8335531	Tilt catch, short	Tippspärr kort	1	
39	8333040	Knob	Knopp	2	
40	8333035	Pressure spring	Tryckfjäder	2	
41	8333030	Fork lock pin	Gaffellåssprint	2	
42	8333083	Profile tube support	Förstärkning	2	
43	8333051	End piece	Ändstycke	1	
44	8970506	Electrical outlet	Eluttag	1	
45	8902218	Screw	Skruv	4	MC6S M5 x 12 FZB
46	8915761	Blind plug	Blindpropp	1	Pr 15,2
47	8906105	Plastic plug	Plastplugg	6	4,2
48	8906112	Plastic plug	Plastplugg	2	7
49	8906121	Plastic plug	Plastplugg	1	10,7
50	8915714	Cable coupling	Kabelförskruvning	1	
51					
52					
53					
54					
55					
56					
57					
58					
59					
60					



Pos.	Part No/ Art nr	Description	Benämning	Qty/ Ant	Remark/Anmärkning
1	8335010	Disc for abrasive paper	Skiva för sliprondell		Pos 2-6
2	8335080	Driver peg	Medbringartapp	3	
3	8335050	Plastic sleeve	Plasthylsa	3	
4	8335011	Disc	Skiva	1	
5	8335020	Cellular rubber disc	Cellgummiskiva	1	
6	8335060	Paper holder screw	Pappershållarskruv	1	
7	8335030	Disc for stones/brushes	Skiva för stenar/borstar		Pos 8-11
8	8335080	Driver peg	Medbringartapp	3	
9	8335050	Plastic sleeve	Plasthylsa	3	
10	8335040	Screw	Skruv	5	MC6S M16 x 16 FZB
11	8335031	Disc	Skiva	1	
12	8335100	Disc for steel nails	Skiva för stålsplik		Pos 13-14
13	8335102	Steel nail	Stålsplik	100	30 x 3
14	8335101	Disc	Skiva	1	
15	8335070	Hex spanner	Insexnyckel	1	14 mm, FZB
16	8335090	Tube of glue	Limtub	1	140 ml
17	8339510	Abrasive disc, textile	Sliprondell duk		Korn 16 grain
18	8339520	Abrasive disc, textile	Sliprondell duk		Korn 24 grain
19	8339530	Abrasive disc, textile	Sliprondell duk		Korn 36 grain
20	8339540	Abrasive disc, paper	Sliprondell papper		Korn 40 grain
21	8339330	Steel brush	Stålbörste	5	ø 100 x 80
22	8339320	Grind stone	Slipsten	5	Korn 16 grain, ø 127 x 51
23	8339511	Steel grinding disc	Stålsliprondell	1	Korn 16 grain
24	8339521	Steel grinding disc	Stålsliprondell	1	Korn 24 grain
25	8339531	Steel grinding disc	Stålsliprondell	1	Korn 32 grain
26	8339321	Grind stone	Slipkloss 2,0 kg	5	Korn 16 grain
27	8339319	Scarifying stone	Rivkloss 2,0 kg	5	Korn 6 grain
28	8339323	Scraping stone	Saneringskloss 2,0 kg	5	Korn 3 grain
29	8335600	Glazing disc	Glättskiva	1	
30					
31					
32					
33					
34					
35					
36					
37					
38					
39					
40					
41					
42					
43					
44					
45					
46					
47					
48					
49					
50					
51					
52					
53					
54					
55					
56					
57					
58					
59					
60					



Pos.	Part No/ Art nr	Description	Benämning	Qty/ Ant	Remark/Anmärkning
	8335500	Carriage	Hjulställ		
1	8335570	Holder	Klämma	1	
2	8900158	Metal screw	Plåtskruv	1	RXS 4,2 x 16 FZB
3	8335571	Nylon washer	Nylonbricka	2	
4	8335540	Ratchet arm upper	Låsarm övre	1	
5	8901040	Screw	Skruv	2	MF6S M8 x 20 FZB
6	8904508	Locking nut	Låsmutter	1	DIN 985 M8 FZB
7	8905708	Plain washer	Planbricka	1	8,4 x 16 x 1,5
8	8335550	Ratchet arm lower	Låsarm undre	1	
9	8904510	Locking nut	Låsmutter	2	DIN 985 M10 FZB
10	8905710	Plain washer	Planbricka	6	10,5 x 21 x 2
11	8335510	Fork leg right	Gaffelben höger	1	
12	8335572	Nylon washer	Nylonbricka	2	
13	8335530	Tilt catch long	Tippspärr lång	2	
14	8335520	Fork leg left	Gaffelben vänster	1	
15	8335310	Plastic wheel	Plasthjul	2	
16	8335583	Spacer	Distanshylsa	2	
17	8335515	Axle holder	Axelhållare	2	
18	8335560	Spring	Vridfjäder	1	
19	8335580	Nylon bushing	Nylonbussning	1	
20	8335573	Spacer	Distanshylsa	1	
21	8335574	Nylon washer	Nylonbricka	1	
22	8335581	Spacer	Distanshylsa	1	
23	8335330	Sleeve	Rörhylsa	2	
24	8902491	Screw	Skruv	2	M6S M10 x 65 FZB
25	8902238	Screw	Skruv	4	MC6S M6 x 45 FZB
26	8335591	Wheel axle	Hjulaxel	1	
27					
28					
29					
30					
31					
32					
33					
34					
35					
36					
37					
38					
39					
40					
41					
42					
43					
44					
45					
46					
47					
48					
49					
50					
51					
52					
53					
54					
55					
56					
57					
58					
59					
60					



Pos.	Part No/ Art nr	Description	Benämning	Qty/ Ant	Remark/Anmärkning
	8336000	Vacuum cleaner cover	Dammsugarkåpa		
1	8336011	Manifold	Grenrör	1	
2	8336090	Vacuum hose	Vacuumslang	2	1,5"
3	8336040	Rubber cuff	Gummimanschett	1	
4	8336020	Suction cover	Sugkåpa	1	
5					
6					
7					
8					
9					
10	8335402	Machine light compl.	Maskinbelysning kompl.		Pos 11-20
11	8335410	Headlight	Strålkastare	1	Pos 11-14
12	8335420	Halogen bulb	Halogenlampa	1	
13	8335450	Lamp switch	Strömbrytare	1	
14	8904506	Selflocking nut	Låsmutter	1	M6
15	8335430	Holder for lamp	Bygel för strålkastare	1	
16	8902440	Screw	Skruv	1	M6 x 35
17	8900231	Self-tapping screw	Plåtskruv	4	
18	8904510	Selflocking nut	Låsmutter	1	M10
19	8335440	Cable	Spiralkabel	1	
20	8915710	Cable coupling	Kabelförskruvning	1	
21	8901099	Screw	Skruv	4	
22	8904505	Selflocking nut	Låsmutter	2	
23	8333130	Plate	Fästplatta	1	
24	8902218	Screw	Skruv	2	
25	8333121	Transformer	Transformator	1	
26					
27					
28					
29					
30					
31					
32					
33					
34					
35					
36					
37					
38					
39					
40					
41					
42					
43					
44					
45					
46					
47					
48					
49					
50					
51					
52					
53					
54					
55					
56					
57					
58					
59					
60					

